

京都市洪水ハザードマップ

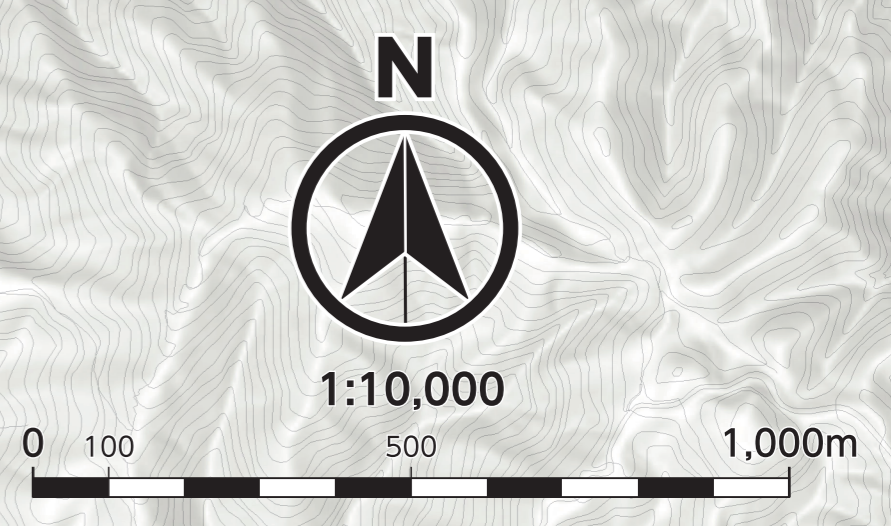
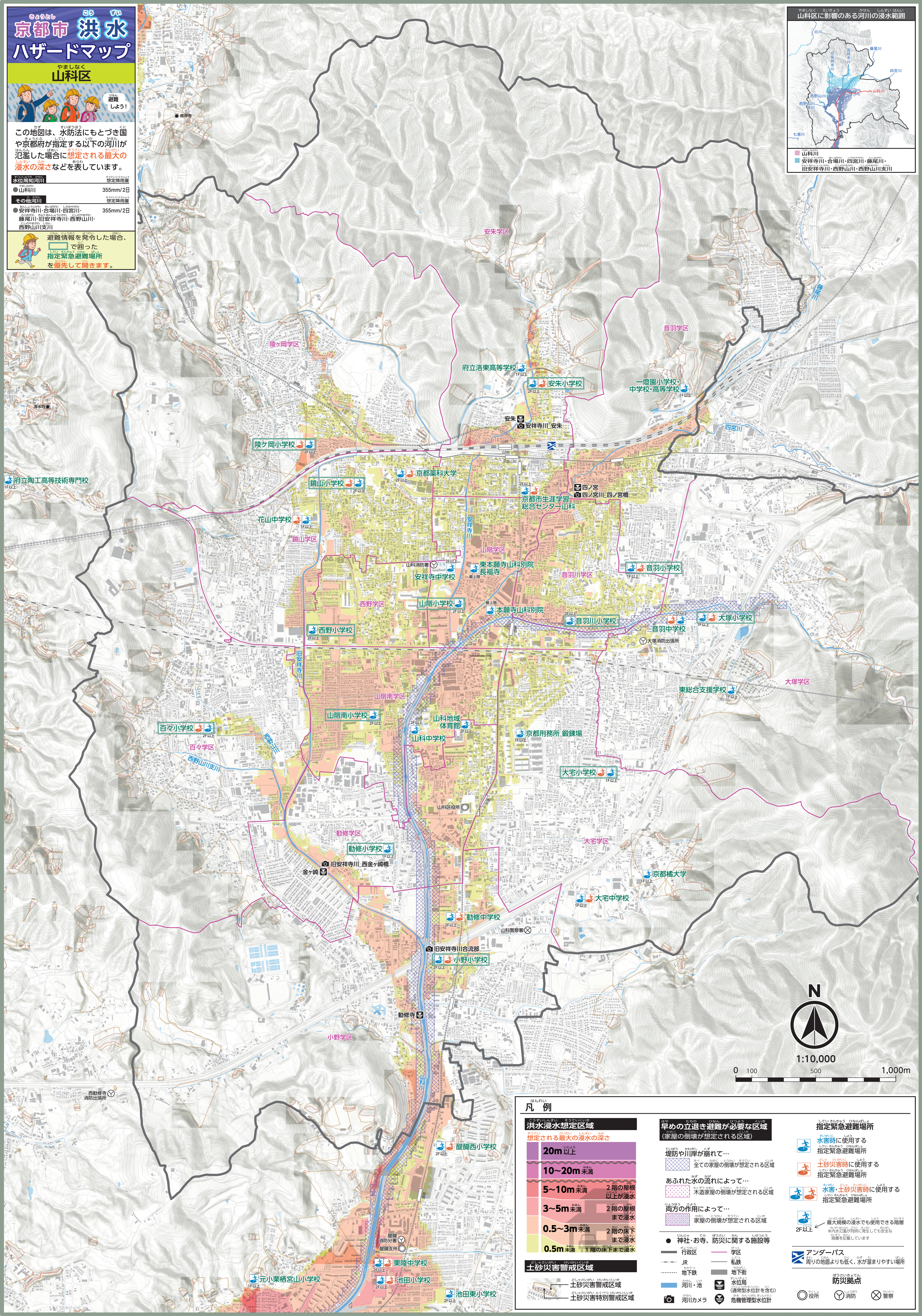
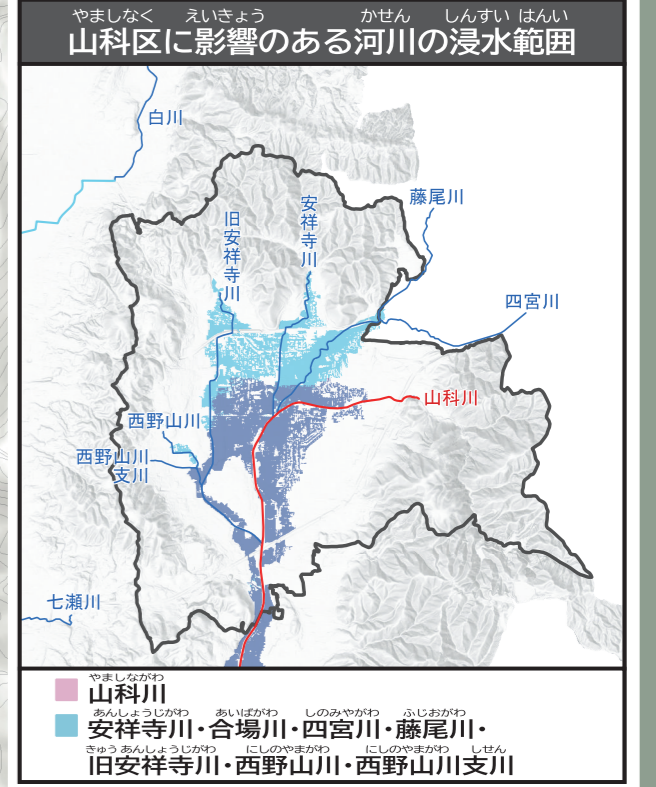
山科区

やましく避難しよう!

この地図は、水防法にもとづき国や京都府が指定する以下の河川が氾濫した場合に想定される最大の浸水の深さを表しています。

水位高知河川	想定浸水高
●山科川	355mm/2日
●その他河川	
●安祥寺川・合場川・西宮川・藤尾川・西野山科川・西野山科支川	355mm/2日

避難情報を発令した場合、**緑**で囲った指定緊急避難場所を優先して開きます。



凡例

洪水浸水想定区域 想定される最大の浸水の深さ 20m以上 10~20m未満 5~10m未満 3~5m未満 0.5~3m未満 0.5m未満	土砂災害警戒区域 土砂災害警戒区域 土砂災害特別警戒区域	早期の立退き避難が必要な区域 (家屋の倒壊が想定される区域) 堤防や川岸が崩れて… あふれた水の流れによって… 向方の作用によって…	指定緊急避難場所 水害時に使用する指定緊急避難場所 土砂災害時に使用する指定緊急避難場所 水害・土砂災害時に使用する指定緊急避難場所 アンダーパス 防犯拠点
--	---	---	--

● 神社・お寺、防災に関する施設等

○ 学区

● JR

● 地下鉄

● 河川・池

● 河川カメラ

● 危険管理型水位計

● 役所

● 消防

● 警察